

EXPLOITATION OVIN LAIT BIO - Région Ségala

RECHERCHE ASSOCIE (E)

Offre N° : RDI 12 0713

BIO

Localisation

Département : Aveyron

Exploitation située à 40 mn de Rodez au coeur de la région Ségala, entre Cassagnes et Réquista dans le canton de Réquista

Contexte

L'exploitant recherche un associé pour améliorer les conditions de travail et partager les prises de décision.

Conduite en Ovin lait BIO avec pour objectif d'améliorer l'autonomie fourragère

Exploitation

Type d'installation : En association ou société

Mode de cession : Cession de parts sociales

Activité : Elevage, Elevage d ovins lait.

SAU : 74,00 ha

Logement repreneur : Logement à trouver

Description : Ovins lait en agriculture biologique, séchage en grange, GAEC à 1 associé plus un salarié

- Foncier : 74 ha de terres de type ségala entièrement labourables réparties sur 2 sites distants de 4 km
La récolte du foin est stockée dans un séchage en grange
La reconversion en Bio date de 1998
- Cheptel : Le troupeau est composé de 400 brebis de race Lacaune et de 120 agnelles pour le renouvellement
La production laitière commercialisée est de 180 000 litres avec un objectif de production de 240 000 litres
La livraison en BIO à la laiterie Triballat date de 2009
- Bâtiment d'exploitation : Le bloc bergerie (600 places), séchage en grange et salle de traite (2X24 décrochage) date de 2004; il est en excellent état et très fonctionnel.
les agnelles sont logées dans un autre bâtiment sur l'autre site à 4 km
Pas de gros investissement à prévoir au moment de l'entrée du futur associé.
- Matériel : Ensemble en bon état et récent.
- Environnement socio économique : Les agriculteurs n'ont pas de logement disponible sur place mais il en existe au bourg voisin à 3 km ou bien à Réquista à 10 km
L'école primaire et quelques commerces se situent à 3 km tandis que les collègues et les principaux commerces et services sont à 10 km

Conditions de reprise

Possibilité d'installer le nouvel associé avec uniquement le rachat de parts sociales dont le montant sera négociable (au minimum 10%)

Dans l'idéal, le candidat amènera un peu de foncier pour renforcer l'autonomie fourragère.

Profil candidat recherché

Candidat plutôt profil éleveur et avec qui partager tous les postes de travail y compris la gestion de l'exploitation

Homme ou femme indifférent

L'exploitant serait prêt à confier la responsabilité du troupeau au candidat

Observations

Possibilité d'envisager un stage de parrainage (CEFI) ou une période d'essai avant l'entrée dans la société

Commercialisation

Exploitation en Bio depuis 1998.

Vente à la laiterie Triballat (La Bergerie de Lozère) depuis 2009 et avant pour Société.

Prix de cession

Prix en cours d'estimation

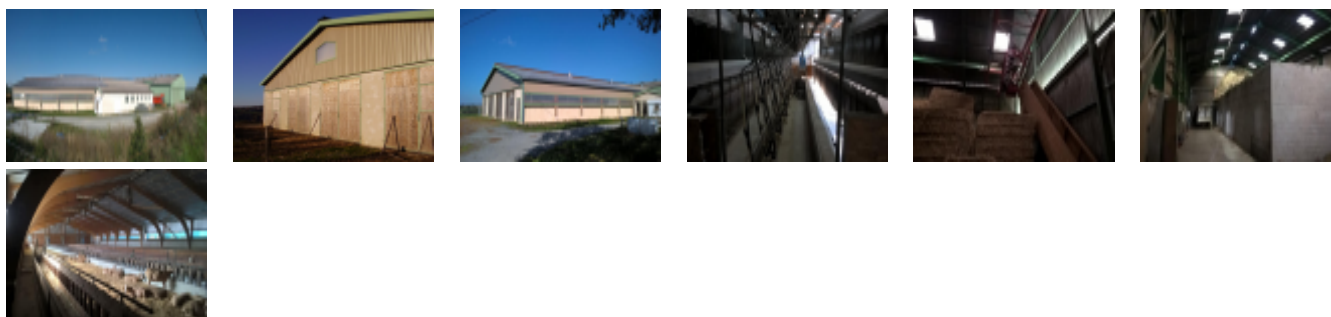
Contact

Chambre d'Agriculture de l'Aveyron

Aline REY Conseillère RDI

05 65 73 77 77 - 05 65 73 79 18

aline.rey@aveyron.chambagri.fr



Publiée le 18 octobre 2021