

Recherche associé(e) en maraîchage biologique

Lancieux

Offre N° : 22220206

BIO

Localisation

Département : Cotes-d armor

Lancieux (Côtes d'Armor, limite Ille-et-Vilaine)

Contexte

Installé en location en maraîchage biologique diversifié depuis 2017 sur un site magnifique, je cultive une quarantaine de légumes de saison.

Travaillant seul, à 58 ans, je recherche un/e associé/e pour partager le temps de travail et augmenter mon temps libre.

Exploitation

Type d'installation : En association ou société

Mode de cession : Cession de parts sociales

Activité : Culture, Maraichage.

SAU : 1,20 ha

Logement repreneur : Logement à trouver

Description : 1ha en location avec extension possible, 2 puits, réseau d'irrigation, 1100m2 de serres tunnel, serre à plants, tracteur et outils de travail du sol. Pas d'hébergement.

Contactez directement : Vincent Gazeilles. vincent@lanouvelais.fr

07 88 27 01 19

Profil candidat recherché

Personne impliquée, sérieuse, souhaitant travailler à temps partiel sur l'exploitation dans le cadre d'une association. Possibilité de reprise à terme.

Commercialisation

Toute la production est vendue en direct via une AMAP locale avec quelques surplus en magasins biologiques.

Prix de cession

Prix en cours d'estimation

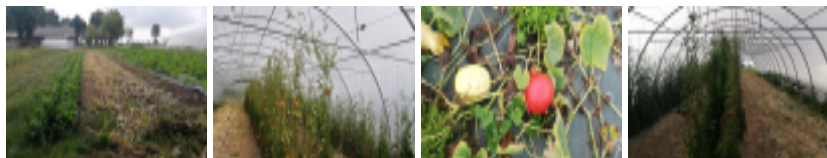
Contact

Chambre d'Agriculture des Côtes d'Armor

Valérie LAVOREL

- 06 73 21 72 97

valerie.lavorel@bretagne.chambagri.fr



Publiée le 24 novembre 2022