

Exploitation laitière, 150 VL, 180 ha dont 39 ha accessibles

Site lait récent et isolé

Offre N° : 29200234

Localisation

Département : Finistere
Secteur Guipavas Landerneau

Exploitation

Type d'installation : Individuelle

Mode de cession : Majoritairement à la vente

Activité : Culture, Culture de cereales. Elevage, Elevage de bovins lait. Elevage, Elevage de bovins viande.

SAU : 180,00 ha

Logement repreneur : Logement à trouver

Description : Exploitation laitière et bovin engraissement en système conventionnel

Atelier lait de 150 VL Prim'Holsteins présentes et la suite (120 génisses), 1 200 000 L livrés

Atelier bovin engraissement de 90 taurillons et de 35 génisses issus du troupeau laitier, 45 taurillons et 15 génisses vendus par an

Cheptel inscrit à l'UPRA et génotypé

Un site de production

- Foncier : SAU de 180 ha dont 39 ha accessibles sans route autour des bâtiments avec réseau d'eau au sol
 - 100 ha dans un rayon de 1 km
 - 41 ha entre 1 et 5 km
 - 180 ha cultivables
 - Assolement : 70 ha de maïs fourrage, 60 ha de céréales, 14 ha de pommes de terre de consommation et 36 ha d'herbe
- Bâtiments d'exploitation : Site lait isolé sans tiers à moins de 100 m
 - Abords bétonnés ou bitumés
 - Bâtiment de 2000, 2009 et 2014 avec partie étable VL de 130 logettes paillées, 2 racleurs automatiques fumier et lisier, 2 DAC 3 stations, partie laiterie et salle de traite de plain-pied 2x20 simple équipement de 2016 avec décro, compteurs à lait et sortie rapide, partie génisses sur aire paillée de 50 places (5 cases de 10), partie vaches tarées et génisses engraissement de 40 places sur aire paillée, partie nurserie de 60 places et partie fumière couverte de 160 m² et fosse couverte de 1 200 m³
 - 1 silo couloir de 2 000 m³ avec murs en béton banché et 1 silo taupinière de 500 m³ sur dalle béton
 - Bâtiment engraissement bovin de 1976 et 1989 de 90 places (10 cases) sur litière accumulée, couloir d'alimentation central.
 - 1 silo couloir de 880 m³, dalle béton et murs en brique
 - Hangar de stockage paille de 1976 de 600 m²
 - Atelier de 250 m² des années 50
 - Forage et eau du réseau
- Matériel : Tout le matériel nécessaire à l'élevage et aux cultures sauf ensileuse et moissonneuse
 - Adhérent CUMA
 - ETA pour ensilage et récoltes de céréales

Conditions de reprise

Vente des bâtiments du matériel et du cheptel
Location de tout le foncier avec achat possible d'une partie
Stage de parrainage (CPI) envisageable

Prix de cession

Prix non communiqué

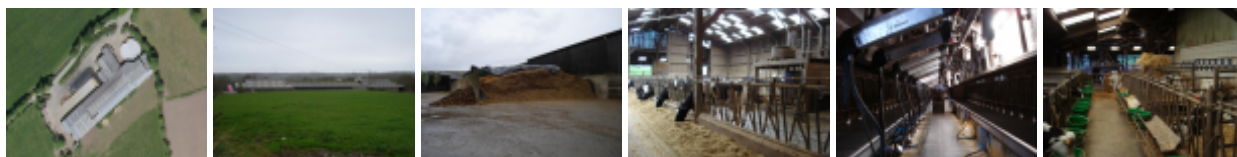
Contact

Chambre d'Agriculture du Finistère

Anthony FROGER

+33 2 98 88 97 67

anthony.froger@bretagne.chambagri.fr



Publiée le 22 novembre 2022