

SITE ELEVAGE CANARDS

Vente d'une exploitation élevage canards

Offre N° : OA 040 22 013

Localisation

Département : Landes

Exploitation située dans le nord des Landes.

Contexte

L'exploitant en place souhaite vendre l'intégralité du site d'élevage.

Exploitation

Type d'installation : Individuelle

Mode de cession : Tout en vente

Activité : Elevage, Elevage autres volailles. Culture, Prairies permanentes.

SAU : 10,00 ha

Logement repreneur : Logement à trouver

Description :

- Foncier : 10 ha au total :
 - 4 ha occupés par les bâtiments d'élevage
 - 6 ha en jachère actuellement dont une partie est clôturée
- Cheptel : - production de canards prêts à gaver
- Bâtiments d'exploitation : - 2 bâtiments de 400 m2 de démarrage entièrement équipés et isolés en panneaux sandwich :
 - 1 bâtiment rénové en 2020 de démarrage : - 2 lignes pipettes, 2 chaînes Strarduck, peson, sonde hydrométrique, boîtier de pilotage (labelbox), variateur de lumière, échangeur d'air, rideaux électriques. Silo à bascule 10 tonnes pour aliment, silo pour paillage 12 Tonnes.
 - 1 bâtiment de finition de 2010 équipé de 2 chaînes Starduck, 1 ligne pipette, 1 ballon neuf de 1 000 Litres
- Matériel : - 1 tracteur
 - 1 rotavator
 - 1 karcher en 380
 - 1 girobroyeur

Conditions de reprise

Vente de l'intégralité du site d'élevage

- 10 ha de surface dont :

- 4 ha pour la partie élevage

- 6 ha en jachère clôturés en partie

Profil candidat recherché

Candidat intéressé par l'élevage de canards, avec possibilité de mettre en place une culture sur les 6 ha disponibles.

Observations

1 transformateur est installé en bordure de la parcelle, avec possibilité d'implanter 1 bâtiment pour la production de

photovoltaïque.

Le prix englobe les 10 ha et les bâtiments d'élevage.

L'exploitant est ouvert à la négociation.

Commercialisation

Contrats de production assurés pour l'élevage avec la coopérative.

Prix de cession

308 000 €

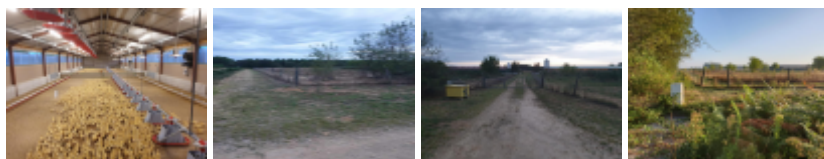
Contact

Chambre d'Agriculture des Landes

Isabelle LAFFARGUE

05 58 85 44 08

isabelle.laffargue@landes.chambagri.fr



Publiée le 01 avril 2022