

MONTAGNE / Exploitation laitière

VENTE globale du siège d'exploitation

Offre N° : CA_1081

Localisation

Département : Ain
MONTAGNE

Contexte

Exploitation laitière à reprendre suite cessation d'activité des 2 associés exploitants.

Exploitation

Type d'installation : En association ou société

Mode de cession : Cession de parts sociales

Activité : Elevage, Elevage de bovins lait.

SAU : 209,00 ha

Logement repreneur : Logement à trouver

Description : SAU : 209 ha de prairies permanentes en exploitation extensive

55 vaches laitières montbéliardes, livraison de 469 000 L

Vente du lait à la fromagerie des Monts de Joux (production de fromages AOP : Comté, Morbier, Mont d'or...)

Les points forts de l'exploitation :

- Parcellaire bien groupé et grande surface (80ha) accessible par les animaux depuis le bâtiment
- Autonomie fourragère
- 1 seul site regroupant les bâtiments d'élevage et le stockage de fourrage
- Bâtiments en bon état
- Parc matériel complet, renouvelé et entretenu
- Cadre de travail agréable (moyenne montagne) et proximité de tous les services
- Très bonne efficacité économique

Conditions de reprise

VENTE globale du siège d'exploitation (bâtiments, matériel, cheptel, stocks) et location du foncier.

Profil candidat recherché

Candidats motivés par la production laitière.

Commercialisation

L'exploitation vend son lait auprès d'une coopérative qui fabrique des fromages sous AOP mais elle n'est pas adhérente de la coopérative.

Prix de cession

Prix en cours d'estimation

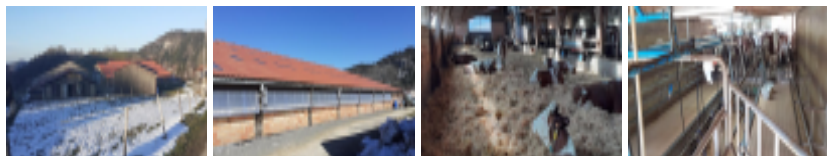
Contact

Chambre d'Agriculture de l'Ain

Valerie BALLAND

04 74 45 47 52

rdi@ain.chambagri.fr



Publiée le 08 decembre 2021