

# EXPLOITATION DIVERSIFIEE RECHERCHE 1 OU 2 ASSOCIES

**transfo lait, viande, pain, VD, magasin à la ferme**

**Offre N° : OA044210174**

## BIO

### Localisation

**Département :** Loire-atlantique

Proche de Nantes, idéalement située aux portes de la ville

### Contexte

Dans un cadre verdoyant, exploitation diversifiée en agriculture biologique, recherche 1 à 2 associés dans le cadre d'un départ à la retraite. Cette exploitation en système laitier, a développé depuis 2016 une dynamique de transformation des produits et de la vente directe via un magasin à la ferme : viande de bœuf et de veau, production de plats cuisinés carnés, pain et pâtisseries, produits laitiers, en pleine croissance.

L'exploitation de 180 ha dispose d'un parcellaire majoritairement groupé avec 90 ha pâturable par les VL. L'exploitation est en système herbe avec autonomie fourragère.

### Exploitation

**Type d'installation :** En association ou société

**Mode de cession :** Cession de parts sociales

**Activité :** Agrotourisme, circuits courts, Vente directe. Agrotourisme, circuits courts, Transformation. Elevage, Elevage de bovins viande. Elevage, Elevage de bovins lait.

**SAU :** 180,00 ha

**Logement repreneur :** Logement à trouver

**Description :** Système laitier 505 000 L, extensif basé sur le pâturage et l'autonomie fourragère. Engraissement de veaux de boucherie (dont vente de 25/an en direct) et de bœufs (12 à 15 bœufs transformés par an).

- Foncier : 180 ha dont 120 ha autour du site ; 3 ilots de 15 ha dans un rayon de 2 km et 2 ilots à environ 5-7 km.  
Assolement : 12 ha blé panifiable, 25 ha maïs, 15 ha mélange céréalière, 128 ha en herbe dont 8 en prairies permanentes
- Cheptel : 80 VL montbéliardes , croisement en partie limousines  
Engraissement veaux, boeufs
- Bâtiment d'exploitation : 1 stabulation VL aire paillée, 80 cornadis et hangar fourrage,  
1 stabulation génisses et hangar fourrage, 1 nurserie, salle de traite 2X7 decro  
1 local transformation carnée, 1 laboratoire transformation laitière  
1 magasin de vente et fournil attenant
- Matériel : En propriété, en co-propriété et en CUMA

### Profil candidat recherché

Dans le cadre du départ à la retraite d'un des associés (et du départ programmé d'un second), les associés restants, trentenaires, recherchent 2 nouveaux associés motivés pour prendre part à cette dynamique de développement du circuit court. Ils recherchent des porteurs de projet également motivés par la partie élevage et la conduite des cultures.

## Observations

## Commercialisation

Lait : Laiterie Saint Père, développement de la transformation, vente directe

Veaux : vente marchands de bête et 25 veaux en transformation vente directe à la ferme

Bœufs : Vente Directe et Transformation

Pain, pâtisserie : Production et Vente Directe, vente au magasin, en AMAP, ...

Conserverie : Production et Vente Directe, vente au magasin, en AMAP, ...

## Prix de cession

Prix non communiqué

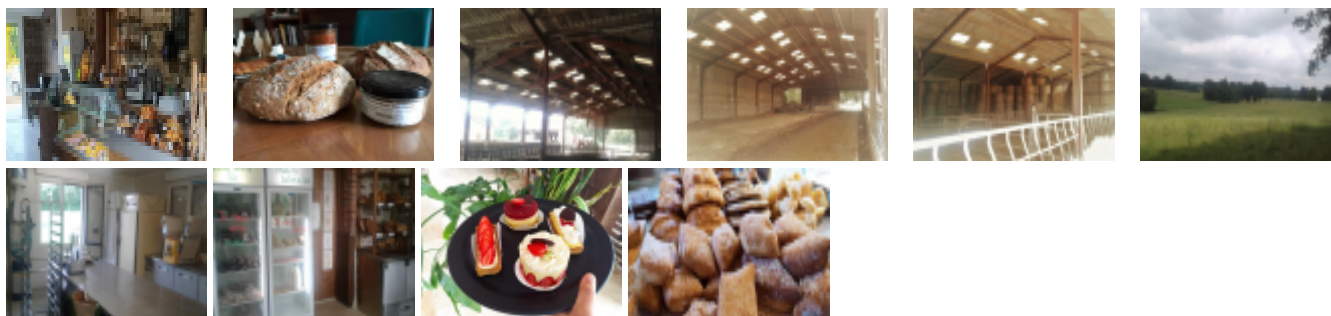
## Contact

Chambre d'agriculture de Loire Atlantique

**Sophie LOCQUEVILLE**

02 53 46 62 07

[valerie.baret@pl.chambagri.fr](mailto:valerie.baret@pl.chambagri.fr)



Publiée le 25 novembre 2021