

Exploitation laitière, 70 VL, 57 ha dont 51 ha accessibles sans route

Disponible de suite

Offre N° : 29210138

Localisation

Département : Finistere

Région de Brest

Contexte

Départ en retraite

Exploitation

Type d'installation : Individuelle

Mode de cession : Majoritairement à la vente

Activité : Elevage, Elevage de bovins lait.

SAU : 57,00 ha

Logement repreneur : Compris dans l'offre, situé sur l'exploitation

Description : Exploitation laitière en système conventionnel de 70 VL Prim'Holsteins et la suite (40aine de génisses), 500 000 L livrés

Un site de production

- Foncier : SAU de 57 ha dont 51 ha accessibles sans route des bâtiments dans un rayon de 800 m avec réseau d'eau enterré ou au sol
 - 1 parcelle de 1,10 ha à 1,2 km par la route
 - 1 parcelle de 1,5 ha à 2 km par la route
 - 1 parcelle de 3 ha en propriété à 2 km par la route
 - 48 ha cultivables et 9 ha de prairies naturelles
 - Assolement : 20 ha de maïs fourrage, 5 ha de céréales et 32 ha d'herbe
- Bâtiment d'exploitation : Site isolé sans tiers à moins de 100 m
 - 1 accès indépendant par route communale
 - Abords bétonnés ou bitumés
 - Bâtiment de 1 100 m² des années 60 (850 m²) et de 2007 (250 m²) avec partie stabulation VL de 60 logettes paillées, aire d'exercice raclée, DAC 2 stations 3 aliments, auge centrale creuse en béton, 2 places en box pour vêlages et infirmerie, partie laiterie et salle de traite de plain-pied 2x6 EPI de 2003 et de 2010 avec décrochage automatique et brumisateur, et partie bureau
 - Bâtiment génisses de 235 m² avec partie de 150 m² de 15 places sur aire paillée bétonnée des années 70 (toiture refaite en 2015) et aire d'exercice couverte de 2018, et partie de 85 m² de 2016 de 10 places sur aire paillée bétonnée (ancien silo maïs couvert)
 - Bâtiment de 340 m² de 1994 et de 2015 avec partie stockage fourrage et paille, et partie vaches tarées de 10 places sur aire paillée bétonnée
 - Partie nurserie en extérieur sur sol bitumé avec 11 niches individuelles et 1 case collective de 3 places
 - 2 silos maïs de 12 m x 34 m et de 9 m x 34 m
 - Capacité de stockage en fosse de 1 150 m³ dont 1 fosse circulaire non couverte de 900 m³, 1 fosse sous la stabulation VL de 150 m³, 1 fosse eaux blanches de 80 m³ et 1 fosse sous l'aire d'attente de 20 m³
 - Eau du réseau et eau de source captée sur terrain privé à 300 m des bâtiments
- Matériel : Tracteur Valtra de 20 ans de 120 cv, 11 000 h
 - Tracteur Valtra de 2018 de 110 cv avec chargeur, 2 000 h
 - Tracteur Fiat de 30 ans avec racléur

Pailleuse, godet désileur et charrue 4 corps
Adhérent CUMA pour tout le reste du matériel nécessaire à l'élevage et aux cultures
ETA pour les récoltes

Conditions de reprise

Vente des bâtiments, du matériel et du cheptel
Location du foncier avec achat possible jusqu'à 48 ha
Reprise en vente de la maison d'habitation
Disponible de suite

Profil candidat recherché

Pour projet d'installation avec maintien de la production laitière en place

Commercialisation

Laiterie

Prix de cession

Prix non communiqué

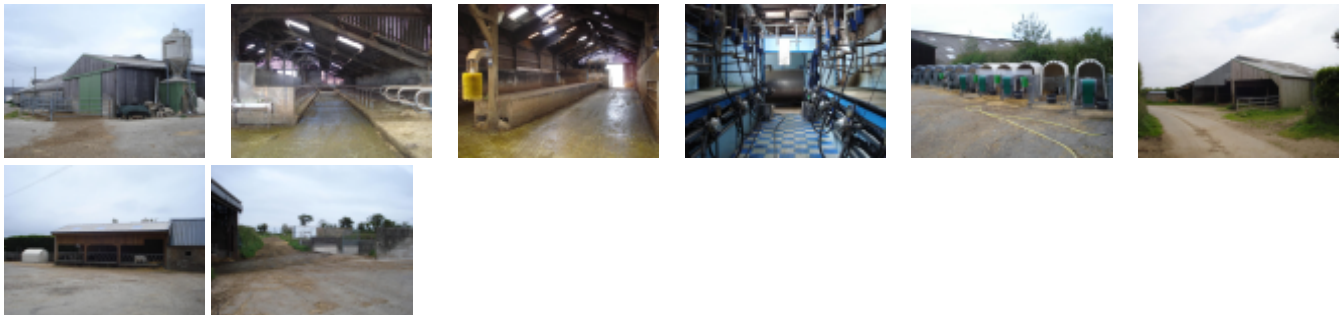
Contact

Chambre d'Agriculture du Finistère

Anthony FROGER

+33 2 98 88 97 67

anthony.froger@bretagne.chambagri.fr



Publiée le 10 juin 2021