

Exploitation laitière moderne à reprendre

Secteur Bièvre Est

Offre N° : RDI3821002

Localisation

Département : Isere

Exploitation laitière, actuellement en GAEC, recherche son/ses repreneurs.

Le couple d'exploitant souhaite préparer la cessation d'activité (prévue en 2023).

Le siège est situé dans le secteur de Bourgoin-Jallieu, terre d'élevage. Le secteur offre tous les services dans un périmètre proche et aux portes d'un bassin de consommation.

Contexte

Les atouts de l'offre:

- Outil récent et moderne
- Foncier groupé autour du site
- Outil "clé en main", pour de la production laitière
- Cheptel productif et suivi par contrôle laitier

Exploitation

Type d'installation : Individuelle

Mode de cession : Tout en vente

Activité : Elevage, Elevage de bovins lait.

SAU : 110,00 ha

Logement repreneur : Logement à trouver

Description : Exploitation laitière à reprendre

- Foncier : 110 ha de SAU (dont 50 ha de prairies)
80 ha de foncier groupés autour du site
- Cheptel : 70 VL Montbéliarde avec suivi par le contrôle laitier (9000 L/VL de moyenne, à 34 de TP)
Cheptel croisé (30 bêtes) pour la production de viande et vente de veaux de lait en colis
- Bâtiments d'exploitation : Stabulation 75 logettes VL caillebotis 1520 m² (2010)
Salle de traite 2X8 TPA
1 silos de 1000 m³ et aménagement d'une plateforme autour du site, permettant la création d'un bâtiment supplémentaire (stockage ou génisse par exemple)
- Matériel : Tout le nécessaire pour le fonctionnement courant et membre de CUMA
Travaux par ETA (labour/semis/pressage)
- Environnement socio économique : 2 UTH associés (fonctionnement actuel)
90 000 € d'EBE
Référence contrat: 650 000 L (380 à 390 €/1000 L de moyenne)
Nouvelle charte non-OGM en vigueur, revalorisant le prix du lait

Conditions de reprise

Pas d'entrée dans le GAEC

Vente de l'exploitation (bâtiment, matériel, cheptel)

Profil candidat recherché

Candidat(e)/couple avec profil DJA ou non et motivé par l'élevage. Expérience agricole significative.

Mise en relation sous réserve d'un projet construit et viable.

Commercialisation

Fruitière de Domessin (lait)

Vente directe (viande)

Prix de cession

Prix en cours d'estimation

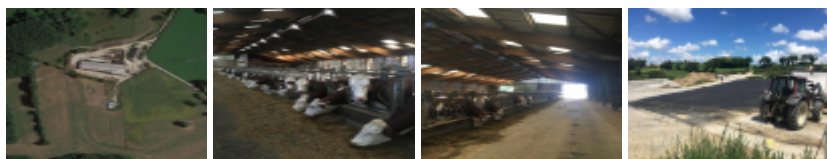
Contact

Chambre d'Agriculture de l'Isère

Anne-Caroline MERMET

04 76 93 95 18 - 06 61 03 07 64

annecaroline.mermet@isere.chambagri.fr



Publiée le 17 mars 2021