

EXPLOITATION VIANDE BOVINE LABEL A TRANSMETTRE POUR FIN 2022

système naisseur, économe basé sur le pâturage.

Offre N° : OA04420045

Localisation

Département : Loire-atlantique

Nord-Ouest du département, aux portes du Morbihan et à 30 mn de Redon

Contexte

Dans le cadre d'une cessation d'activité fin 2022, l'exploitant souhaite transmettre son outil de production.

Exploitation

Type d'installation : Individuelle

Mode de cession : Majoritairement à la vente

Activité : Elevage, Elevage de bovins viande.

SAU : 194,00 ha

Logement repreneur : Logement à trouver

Description : Exploitation en production viande bovine label marque « Parc de Brière », système naisseur, économe basé sur le pâturage.

- Foncier : SAU de 192 ha dont 158 ha dans un rayon inférieur à 2.5 km du siège d exploitation. Alimentation en eau avec réseau enterré et abreuvoir à niveau constant pour 112 ha
Assolement : 10 ha de maïs fourrage, 4 ha blé d hiver, le reste en herbe avec haies bocagères.
- Cheptel : Troupeau de 100 VA race Charolaise . Monte naturelle. 110 vêlages/an. Cheptel sain et avec un fort potentiel génétique.
Troupeau adapté à l environnement.
- Bâtiment d'exploitation : Stabulation génisses et fumière 2 salles avec 14 cornadis - 1 salle 14 places - 2 salles de 22 places et
1 salle de 8 places (1039 m²)
Stabulation VL 84 places + veaux et 2 taureaux (1393 m²)
Hangar stockage fourrage (50 %) et génisses stabulation 21 places (269 m²)
Appentis stockage et atelier de 120 m² (430 m²)
Hangar stockage matériel + fourrage et céréales (428 m²)
Local phytosanitaire + fuel (14 m²)
Silo bétonné (520 m²) + Silon non bétonné (500 m²) + plateforme béton (450 m²)
- Matériel : En propriété : 4 tracteurs 60 à 120 CV + faucheuse conditionneuse + faneuse + andaineur +round baller + charrue 4 socs + dessileuse pailleuse + remorque double essieux 14 T + remorque simple essieu 6 T + vibroculteur + rouleau paker etc
Appui ETA pour ensilage herbe, maïs, récolte, battage
Appui CUMA pour travaux du sol et matériel à moteur et autres.
- Immobilier non agricole : Maison d habitation : Non disponible pour l instant.

Observations

Exploitation en production viande bovine label système naisseur, race Charolaise, à transmettre pour fin 2022. Parcellaire avec des haies bocagères, relativement groupé dont 92 ha en propriété de l'exploitant. Alimentation en eau pour 112 ha.

Bâtiments fonctionnels et aménageables.
Structure fonctionnelle à taille humaine pour 1.2 ETP.

Commercialisation

Sous la marque « Parc de Brière » en circuit court avec un fichier clients de 300 particuliers

Prix de cession

Prix non communiqué

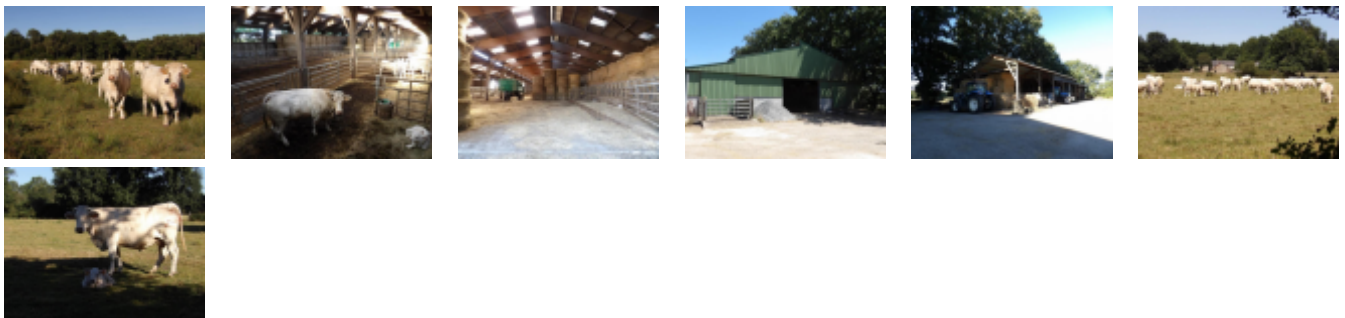
Contact

Chambre d'agriculture de Loire Atlantique

Patrick FAUCHER

02 53 46 60 06

valerie.baret@loire-atlantique.chambagri.fr



Publiée le 20 novembre 2020