

# EXPLOITATION LAITIERE 441 685 L A TRANSMETTRE FIN 2022

**38 ha accessibles au pâturage, 20 ha drainés**

**Offre N° : OA04420044**

## Localisation

**Département :** Loire-atlantique

Nord-est du département, aux portes de l'Ille et Vilaine

## Contexte

Dans le cadre de sa cessation d'activité, l'exploitant souhaite transmettre leur outil de production.

## Exploitation

**Type d'installation :** Individuelle

**Mode de cession :** Majoritairement à la vente

**Activité :** Elevage, Elevage de bovins lait.

**SAU :** 68,00 ha

**Logement repreneur :** Compris dans l'offre, situé sur l'exploitation

**Description :** Exploitation en production laitière 441 685 L, système conventionnel

- Foncier : SAU 68 ha dont 38 ha autour des bâtiments et accessibles au pâturage. 20 ha drainés.  
Assolement : 21 ha de maïs fourrage, 2 ha mélange céréalière, 19 ha de blé tendre d'hiver, 7 ha de Ray Grass, le reste en herbe.  
55 ha à vendre éventuellement.
- Cheptel : Troupeau de 50 VL race Prim Holstein + 70 génisses de renouvellement.  
Moyenne économique laitière > 8189 L/rendement brut par VL
- Bâtiment d'exploitation : Stabulation VL avec 60 pl cornadis + 46 pl logettes paillées et 1 case infirmerie (599 m<sup>2</sup>)  
Bloc de traite 2x5 double équipement « boucmatic » avec racleur hydraulique avec moteur et 8 cases à veaux (327 m<sup>2</sup>)  
Stabulation VL tarées et fumière avec 2 cases (496 m<sup>2</sup>)  
Hangar matériel et stockage bétonné pour céréales (240 m<sup>2</sup>)  
Hangar Stabulation petites génisses post sevrage (132 m<sup>2</sup>)  
Bâtiment en pierre : atelier et stockage divers (150 m<sup>2</sup>)  
Ancien poulailler : stockage paille et aliments génisses et VL (614 m<sup>2</sup>)  
Ancien poulailler aménagé en stabulation (612 m<sup>2</sup>)  
Fumière bétonnée non couverte (145 m<sup>2</sup>)  
Fosse circulaire béton (1200 m<sup>3</sup>)  
Mur silo (séparant 2 plateformes) Silo plateforme (439 m<sup>2</sup>) + puits artésien (84 m)
- Matériel : En propriété : 3 tracteurs 105 125 CV + remorque double essieux 13 T + remorque essieu 6 T avec réhausse d 1 m + mélangeuse + dessileuse pailleuse + chargeur mailleux + cultivateur + distributeur engrais + faucheuse + lame à repousser + rouleau paker + rabot attelé sur tracteur + combiné herse rotative avec semoir + tonne à eau plastique 2360 L + matériel d'atelier  
Appui de 2 CUMA pour charrue, rouleau, herse rotative, fenaison, round baller, tonne à lisier, plateau paille et foin, remorque 15 T, tracteur avec chauffeur, broyeur à lisier  
Appui d'une ETA pour ensilage herbe et maïs, battage céréales, pressage.
- Immobilier non agricole : Maison d'habitation : disponible

## Observations

Exploitation en production laitière de 441 685 L à transmettre fin 2022. Structure à taille humaine pour 1.5 ETP. SAU de 68 ha dont 32 ha drainés.

## Commercialisation

Laiterie AGRIAL

## Prix de cession

Prix non communiqué

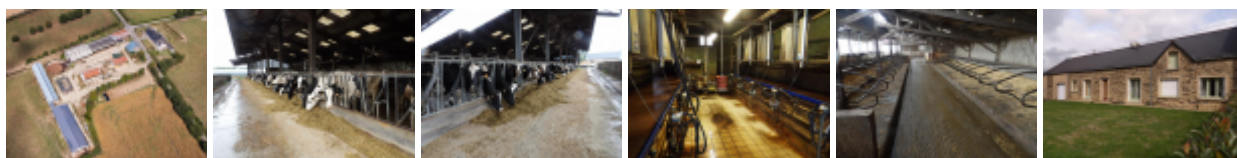
## Contact

Chambre d'agriculture de Loire Atlantique

## Patrick FAUCHER

02 53 46 60 06

[valerie.baret@loire-atlantique.chambagri.fr](mailto:valerie.baret@loire-atlantique.chambagri.fr)



Publiée le 05 novembre 2020