

Exploitation polyculture élevage (lait et céréales) performante

Vals du Dauphiné (Secteur Les Abrets)

Offre N° : RDI3820018

Localisation

Département : Isere

Le siège est situé dans le secteur des Abrets (Vals du Dauphiné), à distance de Chambéry et Grenoble (50 km). Le secteur offre tous les services dans un périmètre proche et bénéficie d'une bonne synergie entre les élus, les organisations professionnelles agricoles et les agriculteurs.

Contexte

Les atouts de l'offre:

- Outil performant, productif et bien équipé
- Structure ouverte sur les nouvelles pratiques culturales et à d'éventuelles évolutions
- Gestion sociétaire, permettant de partager les orientations de l'entreprise et d'avoir du temps libre
- 3 sites distincts, avec activités complémentaires

Exploitation

Type d'installation : En association ou société

Mode de cession : Cession progressive de parts sociales

Activité : Culture, Culture de cereales. Elevage, Elevage de bovins lait.

SAU : 280,00 ha

Logement repreneur : A proximité et identifié

Description : Structure sociétaire polyculture/élevage lait

- Foncier : Située en zone de montagne
280 ha de SAU dont 90 ha de prairies
190 ha en SCOP et en non-labour/semis direct
- Cheptel : Race Montbéliarde avec suivi par le contrôle laitier et insémination
Références laitières : 1 millions de L
- Bâtiments d'exploitation : Exploitation sur 3 sites, dans un périmètre proche
- Matériel : Tout le nécessaire pour le fonctionnement de l'exploitation.
- Environnement socio économique : La situation financière de la société est saine :
EBE moyen : 350 000 €
EBE/produit : 38 %
Annuités/EBE : 30 %
Les résultats économiques de ces dernières années permettent un reste à vivre d'environ 1600 à 1800 € (net de cotisations sociales) après remboursement du rachat de part.
- Emploi : 5 UTH associés (objectif à moyen terme de rester sur un modèle à 4 UTH + un mi-temps salarié pour la partie administrative).
- Immobilier non agricole : Possibilité de location d'une maison individuelle à proximité d'un des sites

Conditions de reprise

Entrée dans le capital social du GAEC (KS = 122 250 €)

Une estimation du montant de la reprise est en cours de chiffrage et sera à négocier avec les associés.

Reprise de la gestion du troupeau laitier, conjointement avec les autres associés (monter en responsabilité sur cet atelier : alimentation, reproduction, état sanitaire, performance économique). Il pourra redonner une nouvelle dynamique à cet atelier (modernisation de la production, projet de robot de traite par exemple).

Il participera également aux divers travaux de l'exploitation (semis, préparation des sols, fenaison, moisson...) et aux orientations futures de l'entreprise.

Rotation d'astreinte les week-ends.

Profil candidat recherché

Candidat(e) formé(e) avec expérience pratique en agriculture/élevage.

Profil DJA. Goût pour le travail en équipe.

Un stage test sera impératif pour préparer la transmission et l'entrée dans la société.

Observations

Exploitation laitière sous forme GAEC, avec société annexe (SNC de stockage de maïs humide) recherche un associé de remplacement.

L'associé sortant fera valoir ses droits à la retraite d'ici fin 2020. Un autre départ est prévu d'ici 10 à 12 ans.

OFFRE RÉDIGÉE PAR LES ASSOCIES

Commercialisation

Danone

TOP semences (Production de semences et céréales)

Eurocoproduit (Commerce de maïs)

Prix de cession

Prix en cours d'estimation

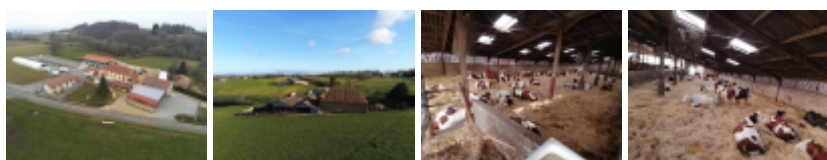
Contact

Chambre d'Agriculture de l'Isère

Anne-Caroline MERMET

04 76 93 95 18 - 06 61 03 07 64

annecaroline.mermet@isere.chambagri.fr



Publiée le 05 octobre 2020