

Exploitation fruits et transformation en vente directe (AB)

Balcons du Dauphiné (Secteur Morestel)

Offre N° : RDI3820009

BIO

Localisation

Département : Isere

La structure est située à proximité de Morestel.

Contexte

Les atouts de l'offre:

- Tout en vente directe
- Circuits de commercialisation diversifiés
- Gestion technique et économique
- Transmission progressive des savoirs faire et de l'outil de travail

Exploitation

Type d'installation : En association ou société

Mode de cession : Cession progressive de parts sociales

Activité : Culture, Petits fruits. Culture, Arbres fruitiers.

SAU : 12,00 ha

Logement repreneur : Logement à trouver

Description : Exploitation fruits AB en vente directe

- Foncier : 12 ha de vergers (pommes/poires), en pleine propriété.
7000 m² de petits fruits
- Bâtiments d'exploitation : 740 m² de bâtiment :
Zone de travail
Stockage du matériel
Chambres froides
Espace bureau
Local de vente
Atelier de transformation en jus
- Matériel : Tout le nécessaire pour le fonctionnement de l'exploitation.
Fonctionnement en CUMA pour une partie du matériel.
- Environnement socio économique : 2 UTH en fonctionnement normal (1 chef d'exploitation + 1 salarié permanent).
En saison, environ 5 UTH
CA moyen : 200 000 €
Annuités en cours : 18 000 €

Conditions de reprise

Exploitation sociétaire (EARL unipersonnelle) en arboriculture diversifiée AB et vente directe, anticipe son arrêt d'activité et souhaite préparer la transition avec son/ses repreneur(s).

Reprise de l'EARL, après une période d'association ou création d'une structure type SCOP.
A définir avec le/les candidat(s) à la reprise.
Le reprise du site complet est envisageable à moyen terme (d'ici 5 ans, départ en retraite du cédant).

Profil candidat recherché

Candidat(s) formé(s) et avec de l'expérience pratique dans le domaine, profil DJA, avec un attrait pour les productions végétales. Intéressé(s) par la vente directe et sensible aux valeurs de l'agriculture biologique.
Une période de salariat peut être envisageable sur une saison, avant démarrage du stage test.
Un Stage test d'une durée minimum de 12 mois est impératif avant tout engagement.

Commercialisation

Tout en vente directe :
-Alterconso (Lyon)
-2 marchés de plein vent
-170 paniers environ en AMAP
-Biocoop/Manger Bio

Prix de cession

Prix en cours d'estimation

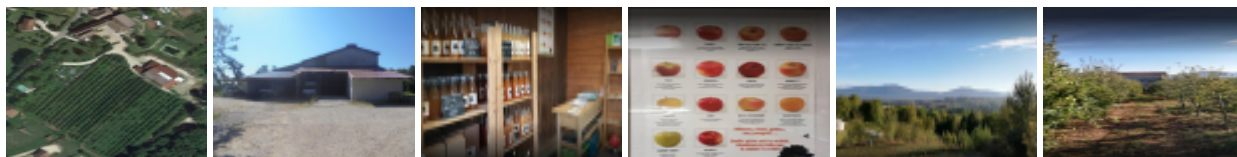
Contact

Chambre d'Agriculture de l'Isère

Anne-Caroline MERMET

04 76 93 95 18 - 06 61 03 07 64

annecaroline.mermet@isere.chambagri.fr



Publiée le 30 septembre 2019