

# Exploitation laitière AB avec transformation et Vente directe

## Secteur Rostrenen

Offre N° : 22200141

### BIO

#### Localisation

**Département :** Cotes-d armor  
Secteur Rostrenen

#### Contexte

Recherche repreneur(s) en raison du départ en retraite

#### Exploitation

**Type d'installation :** Individuelle

**Mode de cession :** Majoritairement à la location

**Activité :** Elevage, Elevage de bovins lait. Agrotourisme, circuits courts, Transformation. Agrotourisme, circuits courts, Vente directe.

**SAU :** 65,00 ha

**Logement repreneur :** Compris dans l'offre, situé sur l'exploitation

**Description :** Exploitation en biodynamie depuis 2014

L'exploitation produit aujourd'hui 200 000 l de lait AB en système tout herbe avec 50 vaches laitières.

100 000 l sont transformés et vendus en direct sur les marchés et à la ferme

Gamme : yaourt, lait ribot, fromage blanc battu, faisselle, crème fraîche, yaourt à boire, fromage frais en cœur, tomme, beurre.

- Foncier : 65 ha dont 37 accessibles aux animaux depuis les bâtiments
- Bâtiments d'exploitation : - Bâtiment principal construit en 1996
  - o Stabulation vaches laitières logettes 54 places logettes - salle de traite TPA 1x8
  - o Fumière couverte
  - o Logement génisses
  - o Atelier de transformation
    - Fosse 400m<sup>3</sup>
    - Hangar paille et matériel 600m<sup>2</sup> de 2004
    - 2 silos maïs
- Immobilier non agricole : Une maison d'habitation, une longère à rénover et un hangar de stockage

#### Profil candidat recherché

Projet d'installation en AB  
Ouvert à tous projets

#### Observations

Accompagnement possible du repreneur via un stage de parrainage

#### Prix de cession

Prix non communiqué

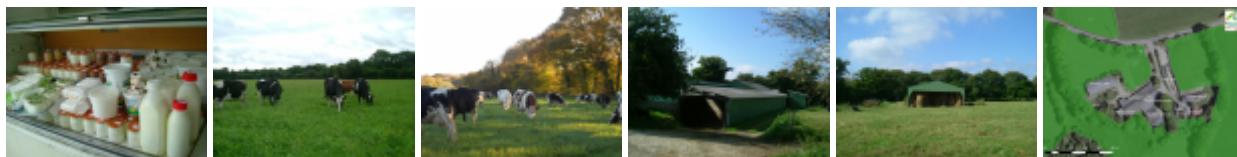
## Contact

Chambre d'Agriculture des Côtes d'Armor

**Karl PIERRET**

02 90 46 01 04

[karl.pierret@bretagne.chambagri.fr](mailto:karl.pierret@bretagne.chambagri.fr)



Publiée le 09 septembre 2020