

S'ASSOCIER A DEUX SUR UNE STRUCTURE LAITIERE A TAILLE HUMAINE, SYSTEME PATURANT

jeune éleveur passionné par la race normande

Offre N° : 44-20029

Localisation

Département : Loire-atlantique

Cœur du Pays de Retz, à 20 mn de Nantes et autant de Pornic,

Contexte

GAEC laitier Père-fils cherche à accueillir un porteur de projet, en vue d'un départ en retraite. Structure à taille humaine de 120 ha de SAU dont plus de 90 % est destinée à la production fourragère pour les animaux. Le regroupement du parcellaire autour des bâtiments, bien desservi par des chemins d'exploitation, permet de développer un système pâturant de qualité où l'accent est mis sur la recherche de protéines, notamment par l'apport de trèfle. Elevage de 70 vaches laitières de haute valeur génétique disposant d'une forte reconnaissance dans la filière Normande. Atelier bœufs laitiers issus de l'élevage en complément, conduit en système extensif : 9 mois sur 12 en plein-air. Bonne valorisation du produit viande via une filière locale mise en place par une association d'éleveurs normands du 44, et par la vente de colis de 3 à 4 animaux par an à une clientèle de proximité. Le GAEC a réalisé une étude sur une conversion bio. L'associé restant est prêt à poursuivre la réflexion et reste très ouvert à de nouveaux projets innovants autour de l'élevage.

Exploitation

Type d'installation : En association ou société

Mode de cession : Cession de parts sociales

Activité : Elevage, Elevage de bovins lait.

SAU : 120,00 ha

Logement repreneur : A proximité et identifié

Description : Elevage laitier 100% race normande conduit majoritairement en système pâturant de mi-mars à mi-décembre. Elevage complémentaire de bœufs issus du cheptel laitier en système extensif. Un bloc pâturable de 45 ha est accessible pour les vaches laitières. Projet de réseaux d'eau d'abreuvement sur 30 ha. Equipement clôture électrique sur 95 ha. Toutes les génisses sont conservées pour le renouvellement, la vente pour la reproduction ou valorisées pour la viande. 60 % des céréales produites intégrées dans l'aliment : 45T/an

- Foncier : SAU de 120 ha répartie en 3 principaux blocs : 95 ha dans un rayon d 1,5 km autour du siège, (40 ha de l'autre côté de la rivière) dont 55 ha d un seul tenant séparés par une route départementale, et deux blocs de 10 et 15 ha à 1,5 km des bâtiments. Optimisation des pâturages par la présence de gros îlots dont les plus importants font 40 et 20 ha. Assolement : maïs fourrage 25 ha, céréales (triticale) 10 ha, prairies permanentes 12 ha, prairies temporaires 73 ha dont 90% en RGA/TB et fétuque en rotation sur 4 à 6 ans. Terres en majorité argilo-limoneuses. La présence dans l'assolement de coteaux et de 17 ha drainés permettant un pâturage précoce. Des parcelles plus humides comblent les besoins l'été. Bon potentiel agronomique : maïs 10 à 14 T MS/ha, triticale 70 qtx et 7 T de paille/ha (2019)
- Cheptel : Troupeau 70 VL en production de race normande. Reconnaissance de la génétique par Organisme de sélection Normand (participation en tant qu activité extra-professionnelle à quelques concours). Lait standard 8185 l/VL TB 43g/l TP 35g/l. Adhérent OS Normande. Bœufs : 64 anx.
- Bâtiments d'exploitation : Stabulation VL 55 places sur aire paillée curée tous les 3 jours l hiver (Extension et aménagement en 1998). Bloc traite 2 x 5 EPI double équipement fonctionnel et réaménagé en 2014. Case d isolement en sortie de SDT. Stabulation modulable génisses 1,5 à 2,5 ans et VL (15 places) avec une grande aire de couchage, construite en 1998. Nurserie spécifique aménagée sous ancienne écurie 40 places : ventilation mécanique, isolation sous toiture. Bâtiment 30 places veaux sevrés jusqu à 18 mois. Ancienne stabulation VL pour le logement des bœufs l'hiver 42 places (1990). Stabulation 375 m² pour génisses et bœufs. 4 hangars à fourrage et

matériel. Local phyto + stockage divers. Fumière VL 2 murs 420 m² + Fosse géo 518 m³. Plateformes silos.

- Matériel : 2 tracteurs de 88 et 90 CV (4 ans et 12 ans), chargeur avec fourche et godet, dessileuse portée 2 m³ neuve, pailleuse, racleur, pulvé 1000 l, vibroculteur 2,5 m, remorque 6,5T, cultipacker 4,5 m, semoir prairies, semoir engrais, 2 parcs roulants, tonne à eau 8000 l, charrue 4 socs, 10 râteliers. Appui CUMA de 125 adhérents (3 km).

Conditions de reprise

Foncier : location

Bâtiments : vente (parts sociales) et location

Habitat : possibilité de location sur place suivant disponibilités

Profil candidat recherché

Dans le cadre d'un départ en retraite, l'associé restant, 30 ans, souhaite accueillir un(e) candidat(e) intéressé(e) pour intégrer une exploitation sociétaire adaptée pour 2 UTH. Exploitation intéressante pour un porteur de projet polyvalent attiré tout particulièrement par l'élevage laitier normand et la recherche de protéine en système herbager. L'intégration sera facilitée par l'environnement porteur de l'entreprise qui dispose d'une importante CUMA de proximité et de nombreux services. Bonnes conditions d'installation et situation géographique idéale pour des candidats à la recherche d'une exploitation située à mi-chemin entre Nantes et la Côte. Le GAEC est favorable à un stage de parrainage ou tout autre période d'adaptation permettant de découvrir l'exploitation et son environnement.

Observations

Situation économique :

bonne maîtrise des coûts de production, EBE/Produit > 30 %

Commercialisation

Lait : AGRIAL. Viande : Négociant en bestiaux local et vente directe (3 à 4 anx/an).

Aliment : TERRENA

Prix de cession

Prix non communiqué

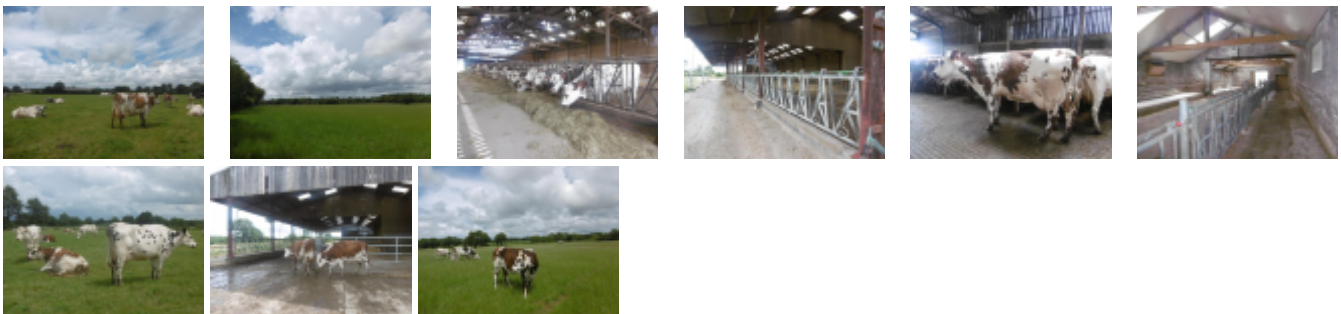
Contact

Chambre d'agriculture de Loire Atlantique

Christian DELAIR

02 53 46 62 07

transmission-44@pl.chambagri.fr



Publiée le 05 juillet 2022