

Pépinière familiale à transmettre « clés en main »

Productions hors-sol diversifiées

Offre N° : RDI03420018

Localisation

Département : Hérault

La pépinière est située à environ 32 km de Béziers et 62 km de Montpellier, dans les Hauts-Cantons de l'Hérault, sur une commune de 5 800 habitants du canton de Clermont-l'Hérault (écoles, collège, tous commerces).

Contexte

Afin d'anticiper leur départ en retraite, Les cédants souhaitent dès à présent transmettre l'exploitation familiale.

* La pépinière, créée en 1960 pour la production et la vente de plants fruitiers et viticoles, s'est diversifiée en 1975 en production de plants d'ornement.

* En 1994 une SARL a été créée pour la vente détail et la gamme s'est agrandie avec les plants horticoles et maraichers.

* L'entreprise produit essentiellement des plants d'ornement en culture hors sol.

Exploitation

Type d'installation : Individuelle

Mode de cession : Tout en vente

Activité : Culture, Pépinières / horticulture. Culture, Petits fruits. Culture, Arbres fruitiers. Culture, Culture sous serres et tunnels.

SAU : 2,70 ha

Logement repreneur : Compris dans l'offre, situé sur l'exploitation

Description :

- Foncier : l'ensemble des parcelles constitue un tout homogène, d'une surface totale de 2.70 ha.

> SURFACES DE PRODUCTION

* Cultures sous-abri :

- Serre (chapelles DPG) / 1000 m² (1988)
- Serre verre / 500m² (1985)
- Tunnel (aération latérale) / 750 m² (2005)
- Tunnel (aération latérale) / 2 x 160 m² (1985)

* Cultures en extérieur :

- Planches de culture avec arrosage par aspersion / 1 ha

NB : L'irrigation est assurée par un forage.

- Bâtiment d'exploitation : .

> STOCKAGE / BUREAUX / ESPACE DE PRÉSENTATION

- 1 serre de vente au détail (chapelles DPG 500) / 500 m² (1995)
- 1 hangar de 250m² (1988) pour le stockage
- 2 Bureaux de 20 m² (vente au détail et comptabilité)

- Matériel : .

- > MATÉRIEL & ÉQUIPEMENTS :

- * 1 Rempoteuse Aldebert (1996) sur remorque.
 - * 1 Tracteur Renault 50 (entretenu, bon état)
 - * 1 élévateur Manitou (2010)
 - * Rolls® de commercialisation
 - * Matériel informatique et Logiciel « La Graine informatique » (facturation et étiquetage)

- Emploi : .

- * 3 salariés permanents parfaitement formés (+ 2 saisonniers en renfort pendant 3 mois au printemps).

- Immobilier non agricole : .

- > HABITATION

- La reprise comprend également l'habitation des cédants (surface habitable 100 m² + garage de 30 m²), située sur une parcelle arborée de l'exploitation de 0.1173 ha.

Conditions de reprise

.
> Le Prix de cession de 1 200 000 € se décompose comme suit :

- * Parts sociales (EARL et SARL) : 300 k€
- * Habitation : 200 k€
- * Foncier : 700 k€

NB :

- * La valeur des stocks au 30/06/2017, date de clôture de l'exercice comptable, est d'environ 60 k€
- * Le Chiffre d'Affaires est d'environ 670 000 € HT pour la vente au détail et 140 000 € HT pour la production

Profil candidat recherché

.
* Le cédant souhaite dans un premier temps une continuité de la production et de l'organisation, afin de sécuriser le travail accompli et la transmission de l'exploitation.

- * Possibilité d'accompagnement du repreneur à définir (conseils, appui technique).

Commercialisation

.
* L'exploitation est située sur une zone très active de la commune (supermarchés, magasin de bricolage, Sica Fruitière, magasin de sport, Poste...).

- * La totalité de la production est écoulee en vente au détail auprès des particuliers (80%), des mairies (10%) et des paysagistes de la région (10%).

- * Les premiers concurrents sont à 30km (seule pépinière des Hauts-Cantons). Le potentiel de la vente au détail n'est pas exploité totalement et peut être développé.

- * L'entreprise dispose également d'un fichier de 4 500 clients, avec système de carte de fidélité géré informatiquement.

* L'entreprise adhère à la FNPHP (Fédération Nationale des Producteurs de l'Horticulture et de la Pépinière).

Prix de cession

1 200 000 €

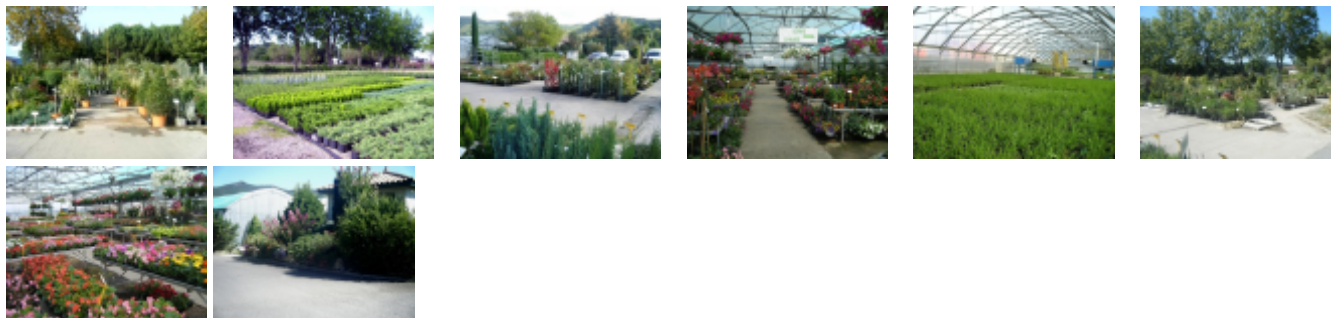
Contact

Chambre d'Agriculture de l'Hérault

Pierre BLERON

04 67 20 88 76

bleron@herault.chambagri.fr



Publiée le 25 mars 2020