

Ranch - Secteur Verdon

Ferme equestre avec hébergements insolites

Offre N° : 20 04

Localisation

Département : Var

Exploitation

Type d'installation : Individuelle

Mode de cession : Tout en vente

Activité : Elevage, Elevage équides. Agrotourisme, circuits courts, Accueil à la ferme : Chambre et ou table d hôte. Agrotourisme, circuits courts, Accueil à la ferme : Gîte rural. Agrotourisme, circuits courts, Ferme pédagogique.

SAU : 5,50 ha

Logement repreneur : Compris dans l'offre, situé sur l'exploitation

Description :

- Cheptel : 6 poneys
6 chevaux de loisir
 - Bâtiment d'exploitation : Sellerie
Tunnel de stockage
Box et abri poneys
 - Matériel : Tous outils nécessaires à l'entretien (tondeuse, outillage ...)
Matériel de sellerie et selles
 - Immobilier non agricole : 4 chalets (de 2 places à 7 places)
2 tipis (6 places)
Club house en pierres avec cuisine / bar et une grande terrasse
- Logement : lodge
Possibilité de construire un chalet supplémentaire à étudier
- Marques et brevets : Reprise de l'ensemble des activités avec clientèle :
 - Ranch avec randonnées équestres
 - Hébergement insolite
 - Table d'hôtes

Prix de cession

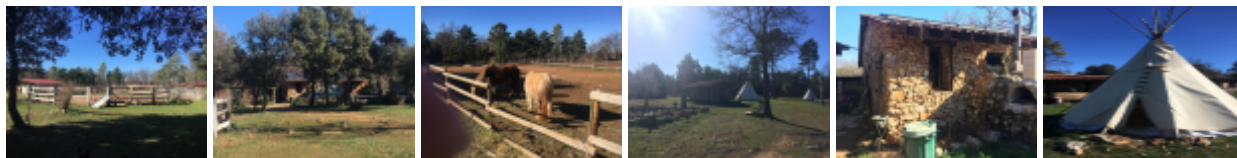
420 000 €

Contact

CHAMBRE D'AGRICULTURE DU VAR

Lauriane GRIPPAY

transmission@var.chambagri.fr



Publiée le 13 fevrier 2020