

Association dans une ferme en polyculture élevage

Atelier maraichage à développer

Offre N° : CA 19 016

BIO

Localisation

Département : Var

Est du Département - Pays de Fayence

40 minutes de route de Draguignan

Contexte

Association de 2 personnes depuis 2012, qui s'apprête à accueillir 2 personnes de plus en 2020. Les 2 familles ont des enfants et les lieux de vie sont proches.

Création d'une démarche des "Fermes Eco-Solitaires" qui vise à mettre en réseau les fermes des zones rurales pour de l'entraide, des chantiers partagés, des habitats collectifs au service des enjeux écologiques et sociaux actuels.

Exploitation

Type d'installation : En association ou société

Mode de cession : Cession de parts sociales

Activité : Agrotourisme, circuits courts, Transformation. Agrotourisme, circuits courts, Vente directe. Elevage, Elevage caprins. Culture, Maraichage.

SAU : 317,00 ha

Logement repreneur : Compris dans l'offre, situé sur l'exploitation

Description : Ferme en polyculture élevage : 120 chèvres, 2 vaches, 50 poules et des chiens sont prêts à accueillir un atelier maraichage plus conséquent !

- Foncier : Sont dédiés à l'atelier maraichage 5000 m²
Ainsi qu'une serre de 320 m²
- Bâtiment d'exploitation : Outre les bâtiments d'élevage, la ferme comprend :
 - 1 magasin de 25 m²
 - 1 locale de rangement de 30 m²
 - 1 lieu d'accueil de 60 m²
 - 1 fenièrre de 130 m²
- Matériel : Tout le matériel nécessaire au développement de l'activité de maraichage est sur place et mis à disposition.
- Environnement socio économique : Proximité de tous commerces et services
Ferme située au centre d'un village touristique
- Immobilier non agricole : Maison mitoyenne de 120 m², 3 chambres

Conditions de reprise

Location envisageable pour le moment avec un objectif d'intégration du GAEC au bout de 4 ans (25.000€ de rachat de parts).

Profil candidat recherché

Intéressé par la démarche et la mutualisation des moyens humains entre fermes.

Intérêt pour la polyculture élevage, pour pouvoir s'investir sur d'autres ateliers que le maraichage. Réel désir de travailler en collectif !

Diplôme agricole fortement souhaité, ainsi qu'expérience.
Intérêt pour la vente directe.
Maîtrise des outils de communication (réseaux sociaux, Internet ...)
Autonomie, motivation, esprit d'initiative ...

Commercialisation

Plus de la moitié des productions sont vendues en direct.
Le reste va à de petites épiceries, aux collectivités territoriales ou en AMAP.

Plus de détails vont être donnés si vous contactez le Répertoire Départ Installation : transmission@var.chambagri.fr

Prix de cession

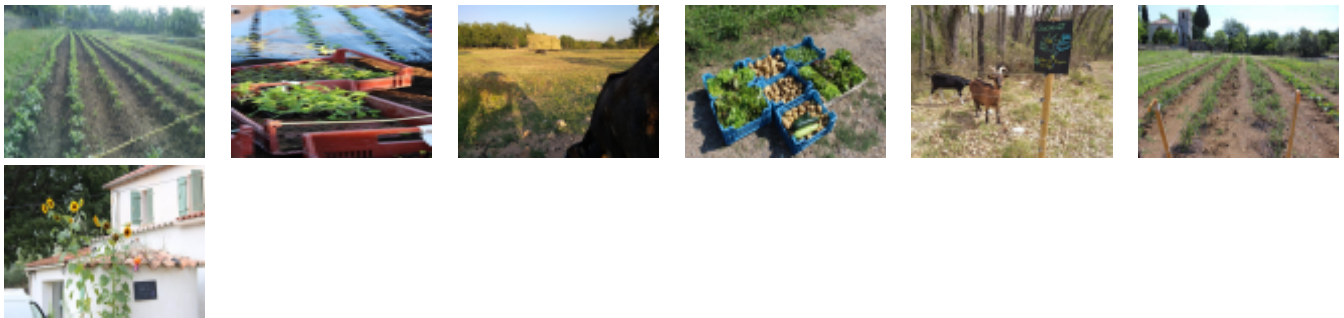
Prix en cours d'estimation

Contact

CHAMBRE D'AGRICULTURE DU VAR

Lauriane GRIPPAY

transmission@var.chambagri.fr



Publiée le 11 septembre 2019