

# Entre Vitré et Fougères, exploitation laitière en agriculture biologique,

**95 ha dont 55 ha accessibles. 530000 l.**

**Offre N° : O 35 200 044**

## BIO

### Localisation

**Département :** Ille-et-vilaine

Exploitation située entre Vitré (15-20 min) et Fougères (10 min). L'entrée de Rennes est accessible en 30 min. L'exploitation se trouve entre le bourg et un espace naturel protégé (Landes de Jaunouse). Tous services à proximité (épicerie, maison médicale, pharmacie, restaurant, école primaire)

### Contexte

L'exploitation est conduite aujourd'hui par un GAEC familial à 3 associés. Elle emploie un salarié à plein temps. Elle est convertie en AB depuis 20 ans et produit 530 000 l de lait par an.

### Exploitation

**Type d'installation :** Individuelle

**Mode de cession :** Majoritairement à la vente

**Activité :** Elevage, Elevage de bovins lait.

**SAU :** 95,00 ha

**Logement repreneur :** A proximité et identifié

**Description :** L'exploitation dispose d'un site principal avec 65 ha autour des bâtiments et d'un site secondaire comprenant 25 ha, 2 stabulations pour loger des génisses, un corps de ferme avec une maison.

Présence d'un parcellaire très groupé, très propice pour réaliser un pâturage dans de bonnes conditions de travail.

Le bâtiment laitier, la salle de traite sont assez récents.

- Foncier : SAU de 95 ha, dont 55 ha accessibles du bâtiment, 7 ha proches du site pour les taries + 2 ha en traversant la route. Au milieu du parcellaire accessible, un chemin dessert les parcelles de pâturage. Sur le site secondaire, à 3 km, 25 ha groupés autour des bâtiments génisses, 11 ha accessibles.  
65 ha d'herbe dont 20 ha de prairies permanentes, 15 ha en rotation longue, 30 ha en prairies temporaires, 12 ha de maïs, 18 ha en céréales et mélanges céréaliers.  
Présence de 2 puits. Un réseau d'eau dessert les surfaces accessibles. Possibilité de passer sur le réseau d'eau en cas de besoin.  
De nombreuses haies plantées au fil des années.
- Cheptel : Troupeau PH de 90 VL, 45-50 génisses de renouvellement. Suivi par EÏLYPS, 6200 l de lait vendus par VL par an. Troupeau sain.
- Bâtiment d'exploitation : Stabulation VL, 1300 m<sup>2</sup>, ( 85 m sur 15 m ) . Possibilité de 100 places VL. Première partie construite en 2006, en aire paillée, avec un trottoir. 77 places cornadis VL. Dans le prolongement de la stabulation VL, extension de l'aire paillée pour génisses et vaches tarie, réalisée en 2018.  
Salle de traite de 2010, 2X6 postes avec décros automatiques. Extension possible jusqu'à 2 fois 10 postes. Nurserie et niches à veaux.  
Système BTS et lagunage.  
Sur le site secondaire, deux stabulations génisses, l'une de 390 m<sup>2</sup> et l'autre de 650 m<sup>2</sup> qui a été rénovée et agrandie en 2016.

## Conditions de reprise

Location de la majorité du foncier.

Vente des bâtiments.

Vente du cheptel et du matériel, suivant le projet du ou des repreneurs.

Possibilité de reprendre la maison du cédant ou une longère à rénover.

## Profil candidat recherché

L'exploitation peut convenir pour un couple ou un collectif.

## Observations

Les cédants sont prêts à accompagner le(s) repreneurs qui le souhaiterai(en)t. Un parrainage est possible .

L'exploitation peut convenir pour développer un projet de diversification à visée pédagogique, avec la proximité des Landes de Jaunouse.

## Commercialisation

Lait vendu aujourd'hui à Triballat.

## Prix de cession

Prix non communiqué

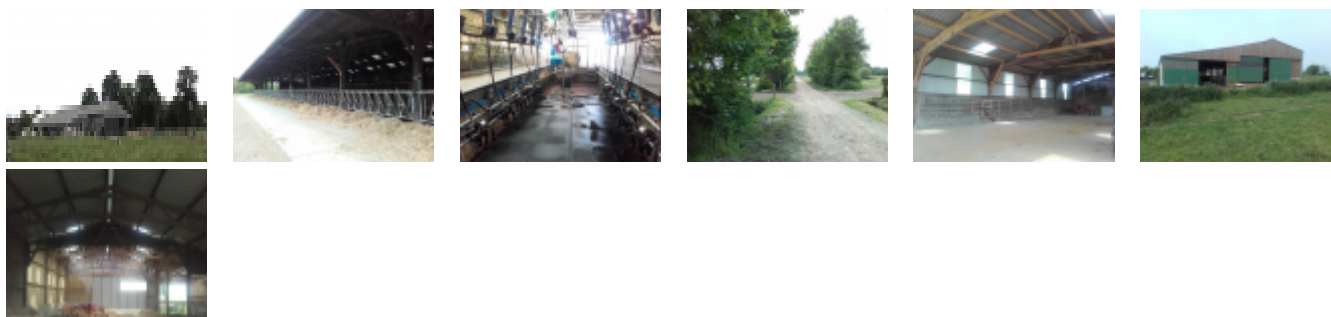
## Contact

Chambre d'Agriculture BRETAGNE - Antenne 35

**Annette HURALT**

02 23 48 29 82

[annette.hurault@bretagne.chambagri.fr](mailto:annette.hurault@bretagne.chambagri.fr)



Publiée le 06 avril 2020