

## Exploitation ovine

### 30 ans de suivi génétique sur le troupeau

Offre N° : OA.079.19.0032

#### Localisation

**Département :** Deux-sevres

Exploitation située entre Parthenay, Bressuire et Thouars

#### Contexte

Départ en retraite du couple d'éleveurs, possible dès qu'un accord pourra être trouvé avec le repreneur

#### Exploitation

**Type d'installation :** Individuelle

**Mode de cession :** Majoritairement à la vente

**Activité :** Elevage, Elevage d ovins viande.

**SAU :** 95,00 ha

**Logement repreneur :** Logement à trouver

#### Description :

- Foncier : SAU de 95 ha. 70 ha regroupés autour des bâtiments.  
15 ha sont cultivés en céréales chaque année, essentiellement pour l'autoconsommation du troupeau (triticale, orge, avoine, blé). Le reste est en prairies.
- Cheptel : 650 brebis charolaises. Régulièrement et depuis longtemps, les éleveurs achètent des béliers de sélection. Les cédants ont longtemps fait partie d'un groupe "fermes de référence".
- Bâtiment d'exploitation : Site principal (bâtiments fonctionnels et en bon état), situé à + 50 m. de tiers et facilement accessible :
  - Bergerie de 885 m2, construite en 1995.
  - Bergerie de 1 180 m2, construite en 2007.  
système automatisé pour la distribution d'eau et des aliments.  
capacité d'ensemble : 780 brebis
  - 1 hangar de 106 m2Site attenant à la maison d'habitation :
  - Nurserie de 390 m2
  - Anciens bâtiments de stockage fourrages
- Matériel : Les cédants ont une partie de leur matériel en propriété, en copropriété avec un voisin. Ils sont également adhérents à une CUMA, et font travailler une entreprise de travaux agricoles.

#### Conditions de reprise

Les bâtiments, le cheptel et le matériel sont proposés à la vente, les terres en propriété des cédants sont proposées à la location (63 ha).

#### Profil candidat recherché

L'exploitation convient aujourd'hui, en travail et en rémunération, à faire vivre un couple.

#### Observations

La reprise de la maison d'habitation n'est pas conditionnée à la reprise de l'exploitation (le site principal d'exploitation se situant à environ 300 m de la maison).

Si le repreneur souhaite reprendre la maison, les cédants sont prêts à la vendre, avec les bâtiments attenants (nursérie, et hangars-granges de stockage)

Écoles et petits commerces à 9 Km.  
Tous commerces et services à 15 Km.

### **Commercialisation**

Les agneaux sont commercialisés en label rouge "le Diamandin"

### **Prix de cession**

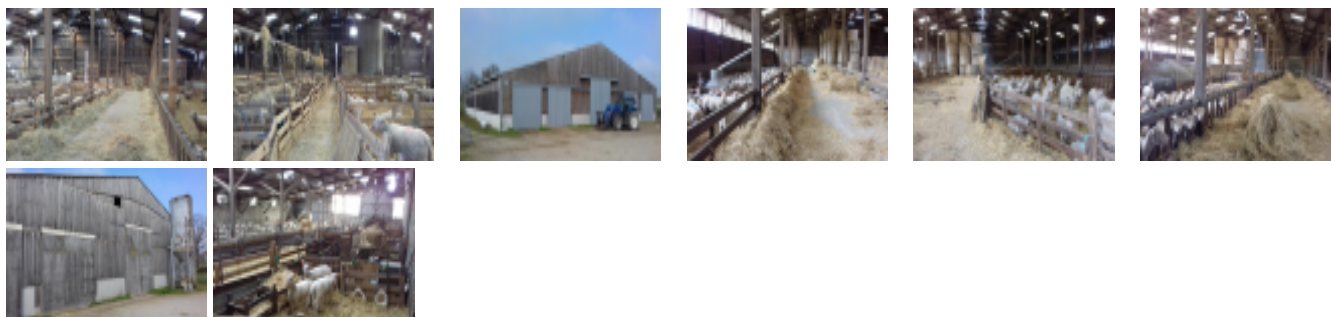
Prix non communiqué

### **Contact**

Chambre d'agriculture des Deux Sèvres

**Helene BILLET**

[Helene.BILLET@deux-sevres.chambagri.fr](mailto:Helene.BILLET@deux-sevres.chambagri.fr)



Publiée le 20 novembre 2020