

VENTE PETITE EXPLOITATION AVEC ETANG

SAU 5 ha 19 + location possible de 22 ha

Offre N° : 024180041

Localisation

Département : Dordogne

L'exploitation est située dans le Sud du Bergeracois à 40 minutes de Bergerac et à 10 minutes de Villeréal à la limite du Lot et Garonne dans un secteur assez touristique

Contexte

Le propriétaire souhaite vendre pour permettre a ses parents, âgés , de se rapprocher d'un bourg avec services de proximité

Exploitation

Type d'installation : Individuelle

Mode de cession : Majoritairement à la vente

Activité : Culture, Prairies permanentes. Culture, Culture de cereales.

SAU : 5,19 ha

Logement repreneur : Compris dans l'offre, situé sur l'exploitation

Description :

- Foncier : 5.19 ha cultures annuelles + prairies
Petit étang alimenté par une source
Foncier d'un seul tenant autour du siège d'exploitation
Possibilité d'une mise à disposition supplémentaire de 22ha en fonction des besoins du repreneur
- Cheptel : Pas de cheptel à reprendre mais le vendeur pourrait aider la remise en place d'un petit troupeau par un contrat locatif
- Bâtiment d'exploitation : Bâtiment en pierre avec extension parpaing = 700 m²
Dont étable avec auges bétonnées et cornadis (29 places)
Appentit aménagé une partie cuisine/ laboratoire (ancienne) et l'autre en garage

Séchoir à tabac non bardé = 300 m²
- Aides PAC : Tout nouvel installé peut accéder à la réserve nationale des droits à paiement de base
- Immobilier non agricole : Maison d'habitation de 180 m² (murs en pierre) habitable
4 chambres -salle de bain -wc- cuisine - salle à manger/ salon - arrière cuisine- débarras -cave non enterrée
Chauffage central au fuel + cheminée. Jardin clos et arboré

Conditions de reprise

Le bien est vendu en un lot

Bâtiment agricole + foncier + séchoir à tabac + petit étang 100 000 €

Maison d'habitation 180 000 €

Possibilité d'avoir plus de foncier (22 ha en location) en fonction du projet du repreneur

Profil candidat recherché

Capacité financière permettant l'accès à l'emprunt bancaire si besoin

Projet avec production permettant une forte valeur ajoutée ne nécessitant pas beaucoup de surfaces agricoles

Pas de compétence particulière requise puisque l'activité est à créer en fonction du support et du bâti disponible

Observations

L'étable est équipée d'un évacuateur à fumier et d'une fumière extérieure qu'il faudra couvrir ou équiper d'une fosse de récupération des jus si l'activité d'élevage est remise en place avec ce système de gestion des effluents

Commercialisation

A créer

Prix de cession

280 000 €

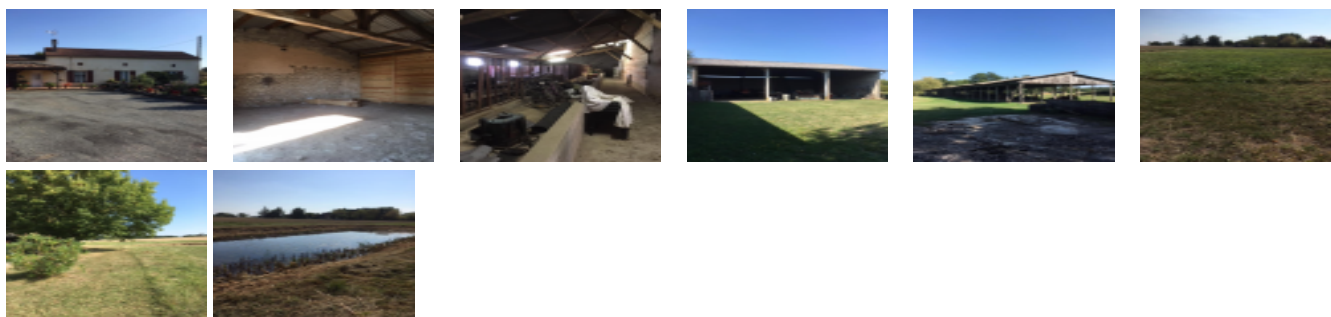
Contact

Chambre d'agriculture de la Dordogne

Pascal CHABAUD

05 53 35 88 67

pascal.chabaud@dordogne.chambagri.fr



Publiée le 15 mars 2019