

## Explait, 313 000 litres de lait, 42 ha avec un bon potentiel agronomique.

**Bâtiments fonctionnels, en bon état général.**

**Offre N° : O 35 180 261**

### Localisation

**Département :** Ille-et-Vilaine  
10 km au Nord Est de Fougères.

### Contexte

Départ en retraite

### Exploitation

**Type d'installation :** Individuelle

**Mode de cession :** Majoritairement à la vente

**Activité :** Elevage, Elevage caprins. Elevage, Elevage de bovins viande. Elevage, Elevage de bovins lait.

**SAU :** 42,00 ha

**Logement repreneur :** A proximité et identifié

### Description :

- Foncier : Terres à bon potentiel agronomique ( 15 TMS / ha en ensilage de maïs et 85 QX/ha en orge). 25 ha autour du site dont 15 ha 80 directement accessibles des bâtiments. Un îlot de 17 ha à 2.5 km. Des points d'eau dans toutes les parcelles.
- Cheptel : 48 VL et 48 génisses. 7500 kg de lait par VL/an. TB : 43 g/l et TP : 33/34 g/l. Troupeau suivi par EÏLYPS, inscrit UPRA.
- Bâtiment d'exploitation : Bâtiments bovins regroupant tous les bovins sous le même toit. Pour les VL : stabulation en aire paillée avec 38 places cornadis. Stabulation génisses de 40 places. Stabulation jeunes bovins de 47 places, aire paillée avec marche. Le bâtiment a été agrandi et rénové en 2002.  
Racleur de 2002. Fosse à lisier circulaire de 2002, 400 m3. Fumière couverte de 150 m2.  
Un hangar à fourrages de 2011, de 250 m2. Hangar à matériel et de stockage de 45 m sur 13 m.  
2 silos couloirs et une plateforme.  
Salle de traite 2 fois 5 postes, avec décros automatiques. Possibilité d'ajouter des postes de traite. Nurserie avec 7 cases individuelles.  
Bon état général des bâtiments. Un site fonctionnel.
- Matériel : Tracteurs : 110 cv, 2200 h, 2014; 130 cv, 2200 h, de 2016. Chargeur mailleux de 2014. Remorque 14T de 2000, charrue 4 socs de 1997, herse rotative de 1997, cultivateur, tonne à lisier. Désileuse 6.3 m3 de 2008. Bétaillère.
- Immobilier non agricole : Maison en pierres, avec étage. 3 chambres à l'étage. Cuisine aménagée, salle à manger, salon et bureau. Grenier aménageable. Chauffage au fuel. Rénovation de la cuisine, salle à manger réalisée en 2017. Dépendances, avec garage et atelier.  
La maison a un accès indépendant de celui de l'exploitation.

### Conditions de reprise

Location ou vente du foncier selon le projet du repreneur.

Vente des bâtiments,

Vente du matériel et du cheptel selon les besoins du repreneur.

La maison peut être ou pas incluse dans l'offre.

## Profil candidat recherché

Les cédants sont ouverts à tout projet.

## Observations

Présence d'un tiers à moins de 100 m.

## Commercialisation

Lait vendu à Lactalis.

## Prix de cession

Prix non communiqué

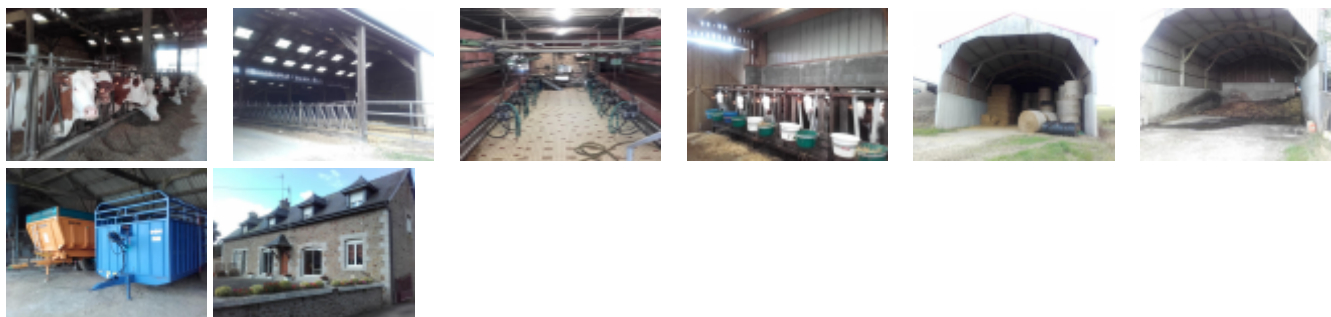
## Contact

Chambre d'Agriculture d'Ille et Vilaine

## Annette HURULT

02 23 48 29 82

[annette.hurault@bretagne.chambagri.fr](mailto:annette.hurault@bretagne.chambagri.fr)



Publiée le 15 avril 2019