

Exploitation caprine de montagne avec transformation fromagère

Exploitation caprine de montagne

Offre N° : 061611

Localisation

Département : Alpes-maritimes

Département des Alpes-Maritimes

Exploitation située dans l'arrière-pays niçois à une heure de route de Nice à 500 m d'altitude

Ecole primaire à proximité, collège à 20 km et lycée à 15 km

Location de la maison de 110 m² sur l'exploitation

Contexte

Eleveur caprin cessant son activité en fin d'année souhaitent trouver un couple de repreneurs(euses) pour l'exploitation créée et développée

Il désire transmettre son exploitation d'ici la fin de l'année

La reprise se fera par achat du matériel d'élevage, du matériel de transformation et du troupeau caprin

Exploitation

Type d'installation : Individuelle

Mode de cession : Majoritairement à la location

Activité : Elevage, Elevage caprins.

SAU : 120,00 ha

Logement repreneur : A proximité et identifié

Description : 120 ha de parcours situés sur la commune et les communes environnantes en location

Bâtiments : chèvrerie tunnel de 200 m² avec une salle de traite 2*6 avec 4 pots, nouvel hangar bardé à foin d'une capacité de 25 T, fromagerie de 100 m² : en location

Cheptel composé de 50 chèvres, 12 chevrettes et 3 boucs de race alpine en Insémination Artificielle et au contrôle laitier : à vendre

Conditions de reprise

Foncier, bâtiments : location

Matériel d'élevage et de transformation, troupeau caprin (50 chèvres, 8 chevrettes et 3 boucs) : vente

Profil candidat recherché

Compte tenu de la commercialisation en vente directe, cette exploitation conviendrait à un couple ou 2 associés

Goût pour la vie en montagne

Observations

Possibilité de tuilage, le cédant habitant sur place

Bon troupeau caprin avec une bonne valorisation

Commercialisation

2 marchés hebdomadaires et quelques revendeurs

Prix de cession

Prix en cours d'estimation

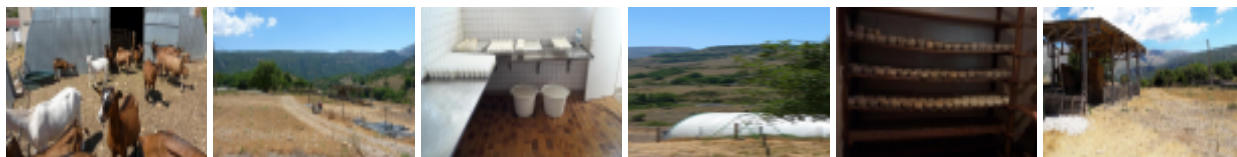
Contact

ODASEA des Alpes Maritimes

Philippe PERROT

+33 4 93 18 45 00

pperrot@alpes-maritimes.chambagri.fr



Publiée le 01 septembre 2017